

ただいまデータ移行中のため PDF で表示しています。一部の情報はご覧いただけません。

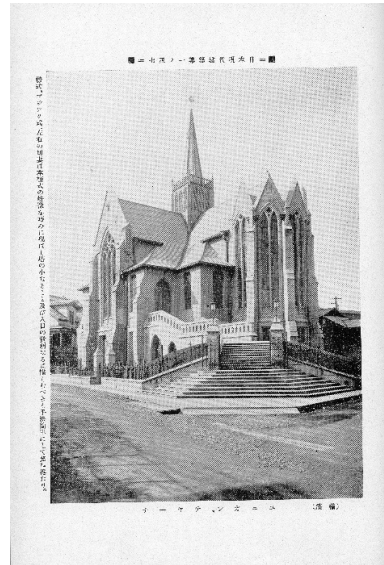
山手49番

1890年代の地図はこちら ▶

山手49番には、1910年から1923年までUnion Churchの名前が確認できる。

年代	氏名	勤務先	資料あり
1870	Rev. David Thompson		
1872	W. Harris,		
1875	F. R. Wetmore		
1875	H. J. Lambley		
1875	P. L. Wetmore		
1876～ 1879	Revd.J.H.Ballagh		
1880	A. F. N?gro		
1881～ 1886	J. H. Ballagh		
1887～ 1888	J. L. Ruyter		
1889	Madame Robertson		
1889	Madame Scribe		
1890～ 1893	Rev. J. H. Ballagh		
1892	Miss Case		
1894～ 1896	W. F. Page		
1896	W. N. Page		
1897	Rev. H. James-Ballagh		
1898	Admiral E. Alexieff		
1899～ 1900	Dr. Tripier		
1902～ 1904	F. Graham		
1902～ 1905	J. L. Graham		
1903～ 1905	W. Graham	Chief Engineer, N. Y. K.	
1904～ 1905	F. A. Graham		
1905	W. Graham, Jr		
1906	D. Maher		
1906	K. Dodds		
1906	Mrs. Gedge Burleigh		
1906	Mrs. S. cresswell		
1906	S. W. Argent		
1906～ 1907	Mrs. Florence L. Burleigh		
1907	F. Horton		
1907	K L. Squire		
1907	Kearn		
1907	Quick		
1910～ 1912	Pastor	Union Church	
1910～ 1912	Rev. T. Roseberry Good, B.A.	Union Church	
1910～ 1923	Union Church		○
1913	Rev. J. I. Blackburn, D.D.Pastor.	Union Church	
1914	LL. D.Pastor	Union Church	
1914	Rev. G. Chapman Jones D.D.	Union Church	
1915～ 1917	Rev. Wm, Martin, M.A.Pastor	Union Church	
1921～ 1923	Pustor Rav. Herbolt A. Manchester D. D.		
1922	Acting Pastor Rev. C. L. Noycs, D. D.		

ユニオン、チャーチ



出典 / 所蔵
『美術建築図譜 上巻』大正4年 / 横浜都市発展記念館
▲ 画像をクリックで詳細ページへ

ローズの結婚式



出典 / 所蔵
/ ミミ・マラヤン氏
▲ 画像をクリックで詳細ページへ